

PROGETTO  
**SVEVA**

laboratorio  
di sartoria

# PROGETTO SVEVA

Il progetto Sveva nasce nel 2023 nell'ambito del Laboratorio di Sartoria che la Cooperativa Sociale "Il Sentiero" decide di introdurre tra le attività inclusive dei Progetti SAI (Sistema di Accoglienza e Integrazione).

Il progetto Sveva realizza turbanti e copricapo per le donne che, in seguito ad una diagnosi di cancro e a cure chemioterapiche, presentano la caduta dei capelli (alopecia). Il nostro logo firmato dall'agenzia Blasè Comunicazione, richiama la sinuosità e la bellezza femminile, i tratti del viso, delle ciglia e delle labbra.

È un progetto dedicato alla memoria di una donna elegante e generosa, sensibile e delicata.

**A Sveva, e al suo impegno sociale e civile, dedichiamo i nostri turbanti. Che possano essere simbolo di forza e di bellezza per tutte le donne che combattono per la Vita.**



## SAI BELLOSGUARDO E SAI ATENA LUCANA

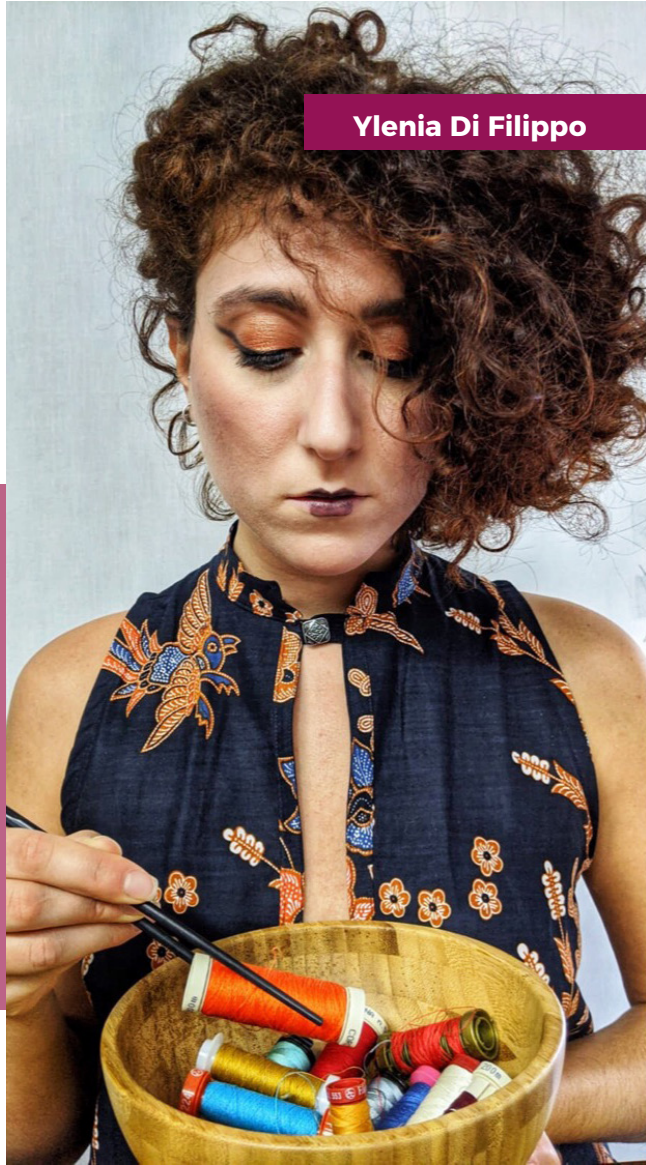
Il Progetto Sveva viene realizzato dalle donne migranti beneficiarie dei progetti SAI di Atena Lucana, Sant'Arsenio, Sanza, Buonabitacolo e Montesano sulla Marcellana nel Vallo di Diano e quello di Bellosguardo, Sacco, Roccadaspide e Sant'Angelo a Fasanella nell'area dell'Alta Valle del Calore.

Le donne migranti provengono dall'Afghanistan, dall'Ucraina, dal Camerun dalla Tunisia, dalla Costa d'Avorio, dal Pakistan, dalla Nigeria.

**Ylenia Di Filippo**

Il Laboratorio di Sartoria è condotto da Ylenia Di Filippo, laureata in culture e tecniche della moda presso l'Università di Bologna e diplomata in modellistica CAD e alta sartoria presso l'Accademia di moda e design -MM di Maria Mauro.

**“Svolgiamo il Laboratorio di sartoria 1 volta alla settimana - dicono Lucia Patrone e Mariangela Cestaro, coordinatrici l'una del progetto SAI di Bellosguardo e l'altra del progetto SAI di Atena Lucana - è un'attività che crea socializzazione e solidarietà nei confronti delle donne che vivono l'esperienza di una patologia oncologica”.**



*Caroline*

TURBANTE EASY TO WRAP  
SFODERATO E FODERATO



Il modello Caroline è ispirato ai turbanti africani. Viene realizzato in tessuto elastico, facile da avvolgere. Dona stile e volume.

Realizzato in due versioni: foderato e sfoderato; il primo più pesante, per i periodi freddi, il secondo più leggero adatto alle stagioni più calde. Ideale per chi vuole un turbante facile da indossare, basta posizionarlo sul capo e avvolgere le estremità.



## Rebecca

BEANE HAT CON FASCIA REMOVIBILE  
FODERATO



Il modello Rebecca è un cappello con fascia removibile, realizzato in tessuto elastico, morbido e confortevole, con fodera interna in jersey di bambù per il massimo comfort. Può essere indossato in tutte le stagioni.

Questo copricapo dalla forma allungata è un accessorio trendy e informale, la fascia removibile permette di cambiare look con un solo accessorio.

*Vivian*

BEANE HAT CON FASCIA  
FODERATO



Il modello Vivian è un berretto a cuffia, realizzato in tessuto elastico, morbido e confortevole, con una fodera interna in jersey di bambù per il massimo comfort.

Può essere indossato in tutte le stagioni. Il modello presenta un leggero effetto "largo"

sulla parte posteriore della testa e una fascia pre-annodata sul davanti che gli conferisce volume. Si adatta a tutti gli stili.



## Samya

COPRICAPO CON PIEGHE BACIATE  
E FASCIA FODERATO

Il modello Samya è un turbante con pieghe e una fascia pre-anodata sul davanti che può essere modellata a piacimento per creare volume. Realizzato in tessuto elastico, morbido e confortevole, con fodera interna in jersey di bambù per il massimo comfort. Può essere indossato in tutte le stagioni.

Facile da indossare conferisce un look moderno e sofisticato.



# Jamila

COPRICAPO CON PIEGHE BACIATE  
E FASCIA CON ARRICCIO, FODERATO

Il modello Jamila è un turbante con pieghe e una fascia arricciata sul davanti che può essere acconciata in modo da creare più o meno volume. Realizzato in tessuto elastico, morbido e confortevole, con fodera interna in jersey di bambù per il massimo comfort. Può essere indossato in tutte le stagioni.

Si infila con un solo gesto e la sua fascia elastica garantisce supporto di qualità nella vita di tutti i giorni.





# LE STOFFE

Per la realizzazione dei copricapo sono stati scelti tessuti morbidi e delicati, confortevoli, adatti a pelli sensibili e in grado di modellarsi perfettamente sul capo, come il jersey di viscosa, cotone e bambù.

- Il jersey di viscosa ha un'elevata elasticità, morbida e setosa sulla pelle ed indossabile durante tutto l'anno.
- Il jersey di cotone invece si presenta opaco alla vista, leggero, morbido ed elastico al tatto. È la stoffa ideale per i mesi estivi.
- Il jersey di bambù è stato utilizzato soprattutto come fodera per le sue qualità. Oltre ad essere un tessuto confortevole ed elastico, il bambù è noto per le sue proprietà traspiranti e termoregolatrici. Consente un buon assorbimento del sudore, è antibatterico,

antimicrobico, antisettico, anti-radiazioni UV e ipoallergenico. È traspirante ed offre un'elevata resistenza all'usura, non si stropiccia o si restringe.

Le fantasie dei tessuti riprendono i motivi della natura, foglie, fiori e colori per un look casual, mentre le tinte unite che vanno dai colori pastello del rosa e del celeste a colori più scuri e forti come il rosso, il blu e il nero per un look più serio e formale.



# COOPERATIVA SOCIALE IL SENTIERO

La Cooperativa sociale Il Sentiero nasce nel 2016 raccogliendo l'eredità dell'omonima associazione costituita a Teggiano nel 1993.

Dal 2011 svolge attività di accoglienza di migranti richiedenti asilo e rifugiati attraverso la gestione di CAS (Centro di Accoglienza Straordinario) e, in collaborazione con gli enti locali, di 3 Progetti SAI (Sistema di Accoglienza e Integrazione) rivolti a nuclei familiari

ed a minori stranieri non accompagnati.

La Cooperativa sociale Il Sentiero, presieduta dal Dott. Fiore Marotta, opera nell'ambito del Servizio Civile Universale, svolge servizi di assistenza socio sanitaria rivolta a persone adulte ed anziane, gestisce nidi e micronidi ed attua progettualità di promozione culturale territoriale.





COMUNE DI  
ATENA LUCANA



COMUNE DI  
SANT'ARSENIO



COMUNE DI  
BUONABITACOLO



COMUNE DI  
MONTESANO SULLA  
MARCELLANA



COMUNE DI  
SANZA



COMUNE DI  
BELLOSGUARDO



COMUNE  
DI SACCO

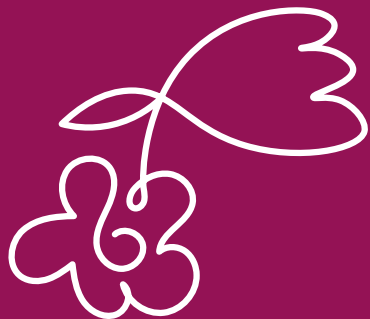


COMUNE DI  
ROCCASPIDE



COMUNE DI  
SANT'ANGELO  
A FASANELLA





*“Vengono da lontano, parlano un'altra lingua,  
soffrono la lontananza dalla loro terra  
e dalla loro famiglia, cercano un futuro.  
Eppure... nessuna di loro si è sottratta  
dal distogliere lo sguardo da ago e filo  
per cucire bellezza e speranza.”*

STÈ.MAR.

