

EMPLOYABILITY 4.0

ORIENTAMENTO E OCCUPABILITÀ': strumenti e metodologie dei percorsi di inclusione





Introduzione

Karen Whiting Deputy Representative UNHCR MCO Italy, UNHCR Italia

Monia Dardi Responsabile progetti Internazionali Fondazione Adecco

L'employability tool: uno strumento di rilevazione, progettazione e misurazione dell'occupabilità

Monica Reis Danai Responsabile area lavoro SAI di Firenze coop Girasole

L'applicazione dell'employability tool

Valentina Ceserano Psicologa e Psicoterapeuta gruppoanalista

L'approccio narrativo nell'orientamento

Elena Malaguti Prof. In Didattica e Pedagogia Speciale - Dip. Scienze Dell'Educazione – Alma Mater
Università di Bologna

Vulnerabilità, Resilienza e processi di inclusione: approccio ecologico sociale ed umano

Conclusioni di **Stefania Maselli** - Referente Formazione, Inclusione lavorativa e MSNA Servizio Centrale

EMPLOYABILITY 4.0

Il nostro percorso



FOCUS GROUP

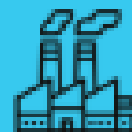
Gruppo
multidisciplinare
xpert coaches
operator/trici
dell'Inclusione
UNHCR

Fondazione Adecco
Servizio Centrale



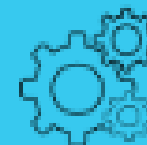
SOFT SKILLS

Le soft e le deep skills
Il mercato del lavoro



CORPORATE PARTNERSHIP

La relazione con
l'azienda
la co-progettazione
tra pubblico-privato



EMPLOYABILITY TOOL

Uno strumento,
Un processo,
Una metodologia
Un costruito



MEP 2019
FOCUS
GROUP -
Roma

Elaborazione
prima draft e
sperimentazione
60 casi



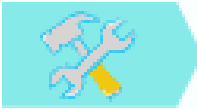
Feedback e
rielaborazione



Design Thinking
Talent 2020
Co-costruzione
gruppo SAI e
Servizio Centrale



Employability 4.0
2021
Approccio di
sistema -
Linee guida
Glossario
Annex



Un approccio



Uno strumento



Una metodologia



Un processo



employability



Costrutto multidisciplinare che si può sintetizzare nella capacità di mantenere il lavoro che si ha o di ottenere il lavoro che si desidera;
lo sviluppo di **competenze adattabili** che agevolino le possibilità per la persona di entrare o di rimanere nel mondo del lavoro e di muoversi nel e tra i mercati e pertanto si lega alla **consapevolezza delle continue trasformazioni del mondo economico e del mercato del lavoro occidentale sempre più complesse e imprevedibili** e si manifesta in scelte ed azioni concrete che esprimono la percezione del mondo e di sé stessi e l'atteggiamento nei confronti della vita oltre che del lavoro

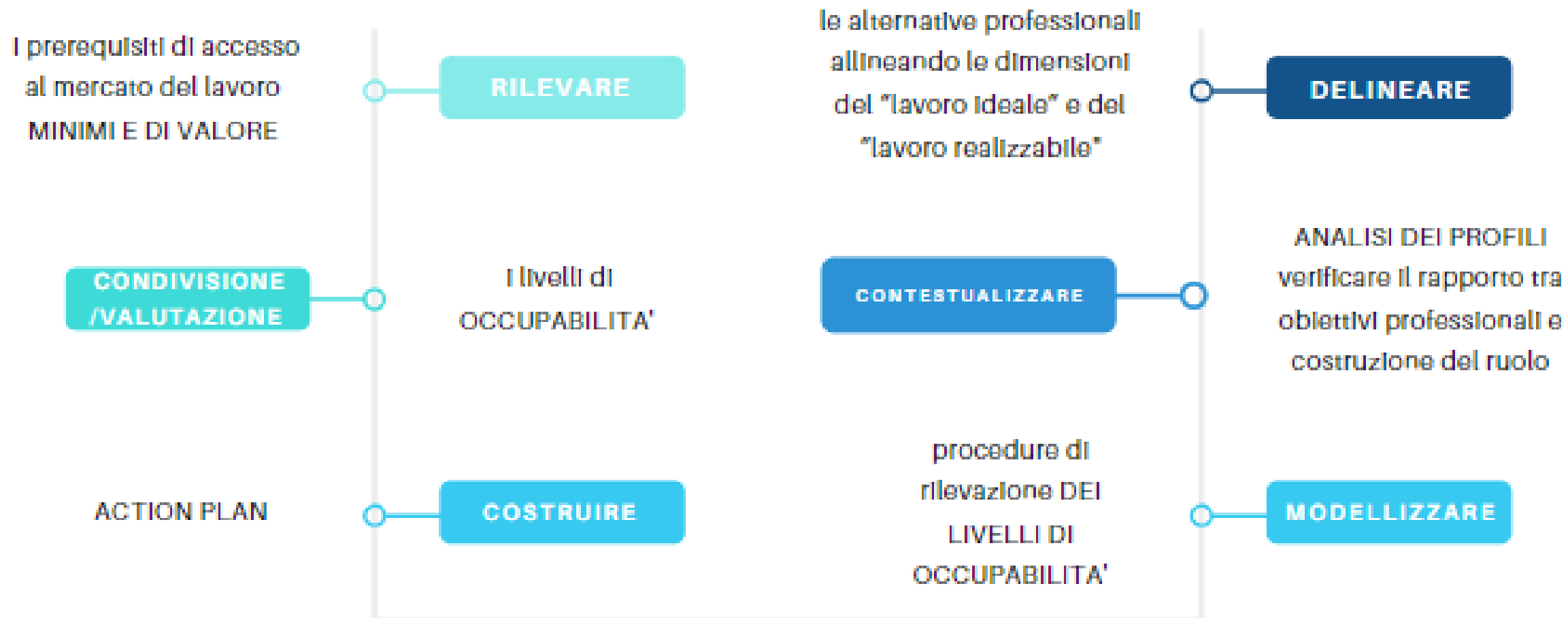


OBIETTIVO

condividere una procedura sperimentata che possa aumentare i livelli di occupabilità di persone titolari di protezione internazionale recuperando e riconoscendo conoscenze, competenze (possedute e/o potenziali) ed esperienze pregresse di valore che possano rispondere ad opportunità coerenti e in linea con il profilo posseduto e/o il ruolo esercitato nel paese di provenienza.



EMPLOYABILITY TOOL DESIGN PROCESS



FONDAZIONE ADECCO
PER LE PARI OPPORTUNITÀ
THE ADECCO GROUP



EMPLOYABILITY TOOL



Rilevare | Valutare | Costruire (pianificare e progettare) | Realizzare

FONDAZIONE ADECCO
PER LE PARI OPPORTUNITÀ
THE ADECCO GROUP



ANNEX all'Employability Tool

FONDAZIONE ADECCO
PER LE PARI OPPORTUNITÀ
THE ADECCO GROUP



GLOSSARIO alle Linee Guida

FONDAZIONE ADECCO
PER LE PARI OPPORTUNITÀ
THE ADECCO GROUP



LINEE GUIDA all'Employability Tool

ROADMAP EMPLOYABILITY TOOL

Condivisione dei risultati e update



5 - CONDIVISIONE

Analisi dei case ricevuti



4 - ANALISI

Feedback survey - 10 dicembre



3- SURVEY

Utilizzo nei percorsi di inclusione



2 - SPERIMENTAZIONE

Diffusione del tool alla rete



1 - INVIO SERVIZIO
CENTRALE

LE PAROLE CHIAVE



**Resilienza /approccio
ecologico sociale ed
umano**



APPROCCIO TEORICO



**Orientamento
/Narrazione**



METODOLOGIA



Occupabilità



PRATICA

“Le persone so complesse: hanno lati che non conosci, hanno comportamenti mossi da ragioni intime e insondabili dall'esterno. Noi vediamo solo un pezzetto piccolissimo di quello che c'hanno dentro e fuori. E da soli non spostiamo quasi niente. Siamo fili d'erba, ti ricordi?”

Zerocalcare



Grazie a tutt* gli operatori/trici del Gruppo di lavoro,
Servizio Centrale e UNHCR

